

Configuració de l'APN en itinerància (roaming)

Has de viatjar a l'estranger?

T'expliquem pas a pas com configurar la itinerància (*roaming*) i l'APN al mòbil en funció del sistema operatiu del teu dispositiu.



Índex

1

iPhone
(versions anteriors a iOS 12)

2

iPhone
(versions iOS 12 i posteriors)

3

Android

4

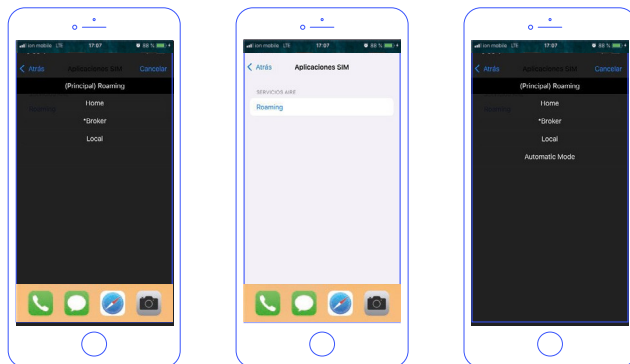
Xiaomi

1

Guia de configuració de l'APN en itinerància (roaming) iPhone Versions anteriors a iOS 12

Pas 1

Configuració > Dades mòbils > Aplicacions SIM > itinerància (roaming) > Selecciona el mode "Automatic Mode"



A tenir en compte

Si l'opció no hi apareix, és possible que ja estigui activada. No obstant això, per confirmar-ho, selecciona el mode "Broker", entra de nou a "Itinerància" i selecciona "Automatic mode".

Pas 2

Cerca manual de l'operador

Configuració > Dades mòbils > Selecció de xarxa > Desactiva "Automàtica" > Selecciona la xarxa corresponent.

Pas 3

Configuració de l'APN

Opció 1

SMS amb l'enllaç directe a l'arxiu que has d'instal·lar (l'enllaç és apn.operator.es) > Descarrega't l'arxiu > "Accepta i Continua" totes les condicions durant la instal·lació.

Opció 2

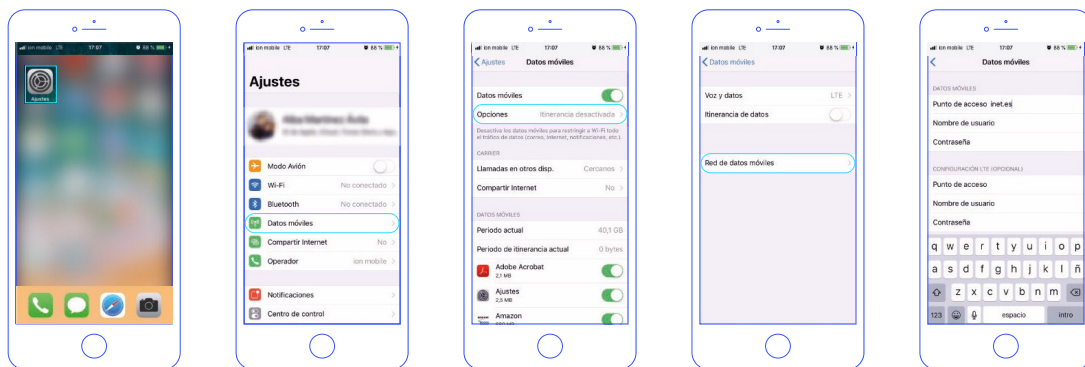
Entra a la web www.ionmobile.es > ves a la secció "AJUDA" > Clica "Preguntes més freqüents" > Clica la primera ("Com puc configurar internet al meu mòbil") > Selecciona el sistema operatiu iOS > Clica Instal·lar" > "Accepta i continua" totes les condicions durant la instal·lació.

Opció 3

Configurar manualment l'APN:

Configuració > Dades mòbils > Xarxa de dades mòbils > Cerca la secció "dades mòbils" i, just a sota, en el camp "Punt d'accés", introdueix-hi: "inet.es" > "Nom usuari": (en blanc) > "Contrasenya": (en blanc)

Important: si la xarxa seleccionada és 3G, has de forçar el tipus de xarxa preferida a 3G.



Pas 4

Itinerància

Configuració > Dades mòbils > Opcions > Activar itinerància.

2

Guia de configuració de l'APN en itinerància (roaming)

iPhone Versions iOS 12 i posteriors

Pas 1

Configuració > Dades mòbils > Aplicacions SIM > Itinerància (roaming) > Selecciona el mode "Automatic mode".



A tenir en compte

Si l'opció no hi apareix, és possible que ja estigui activada. No obstant això, per confirmar-ho, selecciona el mode "Broker", entra de nou a Itinerància" i selecciona "Automatic Mode".

Pas 2

Cerca manual de l'operador

Configuració > Dades mòbils > Selecció de xarxa" > Desactiva "Automàtica" > Selecciona la xarxa corresponent.

Pas 3

Configuració de l'APN

Opció 1

SMS amb l'enllaç directe a l'arxiu que has d'instal·lar (l'enllaç és apn.operador.es). > Descarrega't l'arxiu > "Accepta i continua" totes les condicions durant la instal·lació.

Opció 2

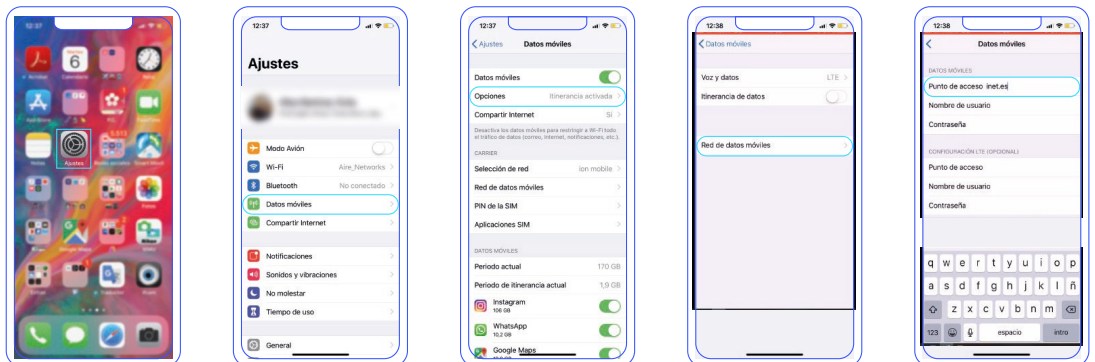
Entra al web www.ionmobile.es > Ves a la secció "AJUDA" > Clica "Preguntes més freqüents" > Clica la primera ("Com puc configurar internet al meu mòbil") > Seleccionar el sistema operatiu iOS > Clica "Instal·lar" > Accepta i continua" totes les condicions durant la instal·lació.

Opció 3

Configurar manualment l'APN:

Configuració > Dades mòbils > Xarxa de Dades mòbils > Cerca la secció "Dades Mòbils" i, just a sota, en el camp "Punts d'accés", introdueix-hi: inet.es > "Nom d'usuari: (en blanc) > Contrasenya: (en blanc).

Important: si la xarxa seleccionada és 3G, has de forçar el tipus de xarxa preferida a 3G.



Pas 4

Itinerància

Configuració > Dades mòbils > Opcions > Activar itinerància.

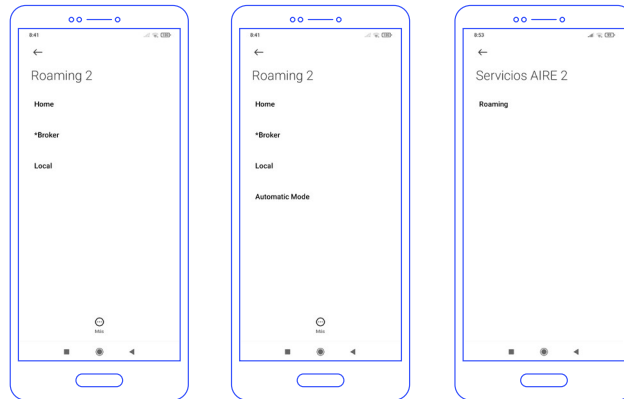
3

Guia de configuració de l'APN en itinerància (roaming) Android

Pas 1

Localitza i obre la nostra "APP SIM"
En introduir la SIM, s'instal·la una app a l'escriptori mòbil. El nom es pot variar ("Serveis SIM", "Eines SIM", "Configuració

SIM" > Itinerància" > Selecciona "Automatic Mode < Espera't uns segons.



A tenir en compte

Si l'opció no hi apareix, és possible que ja estigui activada. No obstant això, per confirmar-ho, selecciona el mode "Broker", entra de nou a "Itinerància" i selecciona "Automatic Mode".

Pas 2

Forçament de la xarxa mòbil
Entra a "configuració", "Connexions" o "Més xarxes" > "Xarxes mòbils" > Operadors de xarxa > Cerca manual" >

Selecciona la xarxa amb la qual tenim acord. > Un cop seleccionada, espera't un minut perquè el mòbil es registri.

Pas 3

Configuració de l'APN
Configuració > Xarxes mòbils > "Noms de punt d'accés" o "APN" > Afegir (símbol "+") > Introdueix-hi les dades següents:

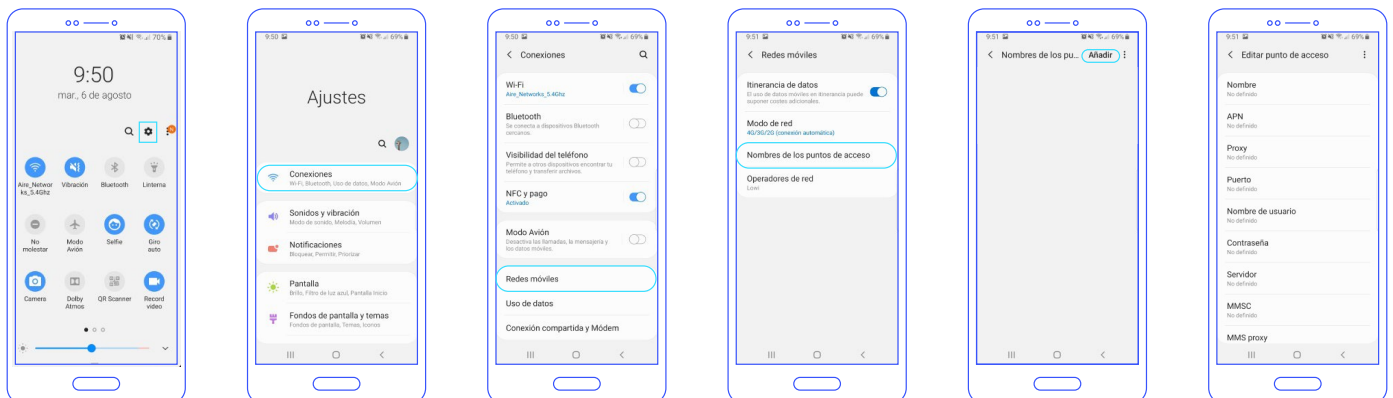
escriu-ho en minúscules)

- Nom: "ION" i clica "acceptar".
- "APN": "inet.es" (minúscules) i clica "acceptar".
- MCC: 214 (és el que hi posarà per defecte; comprova que és correcte).
- MNC: 05 (és el que hi posarà per defecte; comprova que és correcte).
- Tipus d'APN: default (**IMPORTANT:**

- Tipus de OMV: IMSI

Per guardar els canvis, prem els tres Punts de dalt a la dreta.

Un cop guardats, a la pantalla anterior hi apareixerà el nou APN creat. Ha de tenir un cercle blau o verd, a tall de selecció; en cas contrari, selecciona-ho i espera't uns segons.



Pas 4

Itinerància
Configuració > Connexions > Xarxes mòbils > Itinerància de dades.

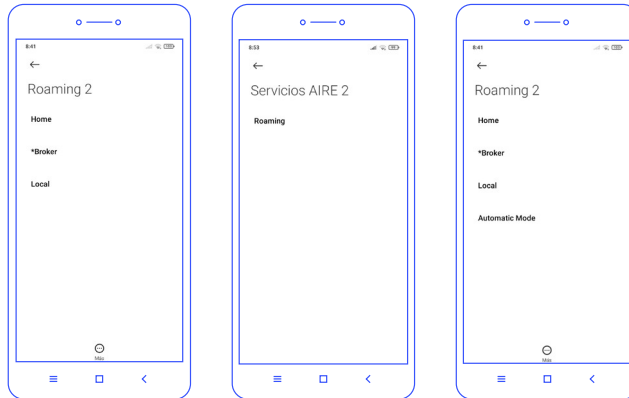
4

Guia de configuració de l'APN en itinerància (roaming) Xiaomi

Pas 1

Localitza i obre la nostra “APP SIM”
En introduir la SIM, s'instal·la una app a l'escriptori mòbil. El nom es pot variar (“Serveis SIM”, “Eines SIM”, “Configuració

SIM) > Itinerància > Selecciona “Automatic Mode”
Espera' t uns segons.



A tenir en compte

Si l'opció no hi apareix, és possible que ja estigui activada. No obstant això, per confirmar-ho, selecciona el mode “Broker”, entra de nou a “Itinerància” i selecciona Automàtic mode”.

Pas 2

Cerca manual de l'operador

Configuració > Targetes SIM i xarxes Mòbils > Selecciona la targeta on has introduït la nostra > Xarxes mòbils >

Desmarca l'opció de selecció automàtica. Un cop detectades les xarxes disponibles, escull aquella amb la qual tenim acord al país on et trobis.

Pas 3

Configuració de l'APN

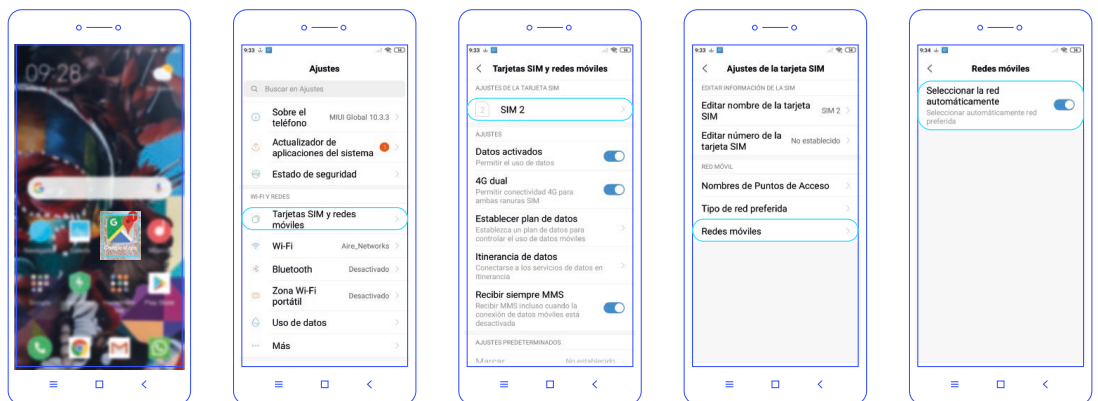
Configuració > Xarxes mòbils > “Noms de punts d'accés” o “APN” > Afegir (símbol “+”) > Introdueix-hi les dades següents:

- Nom: “ION” i clica “acceptar”.
- “APN”: “inet.es” (minúscules) i clica “acceptar”.
- MCC: 214 (és el que hi posarà per Defecte; comprova que és correcte)
- MNC: 05 (és el que hi posarà per defecte; comprova que és correcte).

- Tipus d'APN: default (**IMPORTANT: Escriu-ho en minúscules**)
- Tipus d'OMV: IMSI

A continuació, clica “... Més” i, a sota, l'opció “Guardar”.

Un cop guardat, a la pantalla anterior Hi apareixerà el nou APN creat. Ha de tenir un cercle blau o verd, a tall de Selecció; en cas contrari, selecciona-ho i espera't uns segons.



Pas 4

Itinerància

Configuració > Targetes SIM i xarxes > Itinerància de dades > Itinerància internacional > Sempre.

bonArea
TELECOM

Com som.